



La boîte des gourmands (Octobre 2022)



FOURNITURES NECESSAIRES :

Nota : vérifiez bien les mesures finales après réalisation de la base et du couvercle avant de découper les remontées intérieures de la base et les habillages du couvercle

Base :

- 1 rectangle de 20cm x 28 cm
- Remontée intérieures de la boîte 2 fois 5,4cm x 11,8cm et 2 fois 5,4cm x 11,7cm

Couvercle :

- 1 rectangle de 24,3 cm x 18,3 cm

Habillages

- Habillage Dessus 1 carré de 11,8cm x 11,8cm
- Habillages latéraux 4 fois 2,7 cm x 11,8 cm

Matériel :

- Collection Branches de Houx (mini catalogue Juillet-Décembre 2022)
- Papier cartonné Rouge Rouge
- Encres et brosses à estompe
- Papier Spécialité Or Patiné (catalogue annuel 2022-2023)

16 rue de la Chapelle - 14000 - CAEN - Tél. 06 15 13 53 63

Mail : catherinelemonnier.demo@gmail.com

<https://scrapatmospherecreations.com> - <https://www.facebook.com/scrapatmosphere>

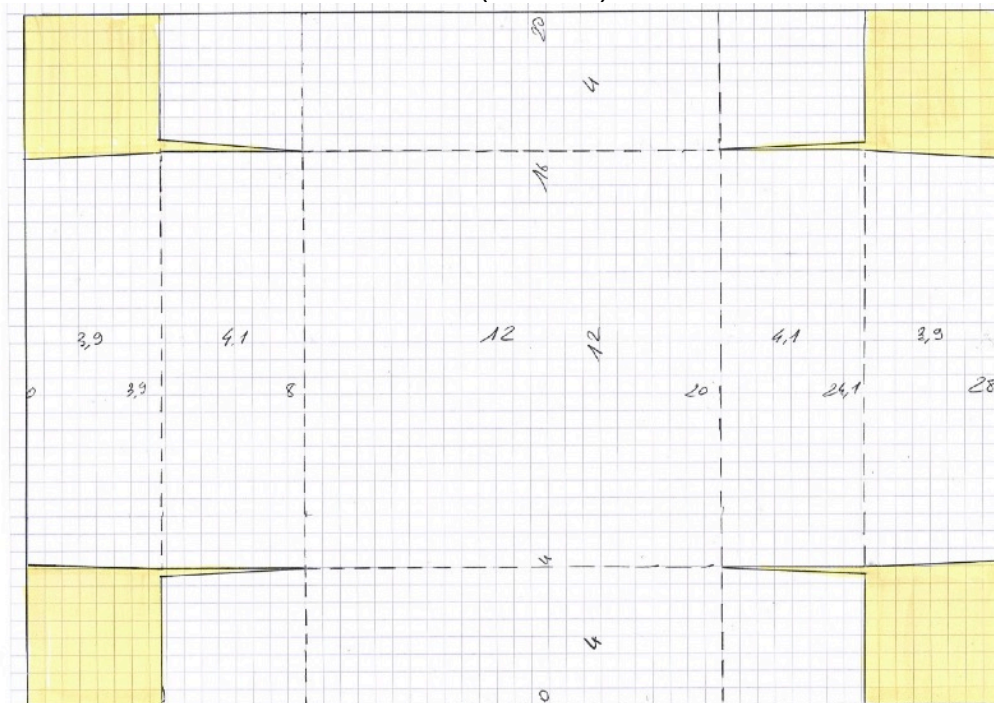
FABRICATION

Tracer les plis en suivant les lignes en pointillé

Découper les lignes pleines

Les zones en jaune sont supprimées

Base (28 x 20)



Couvercle (24,3 x 18,3)

